

Postausgangs- bearbeitung



Vorname Name

Profil E

ÜK-Nr.

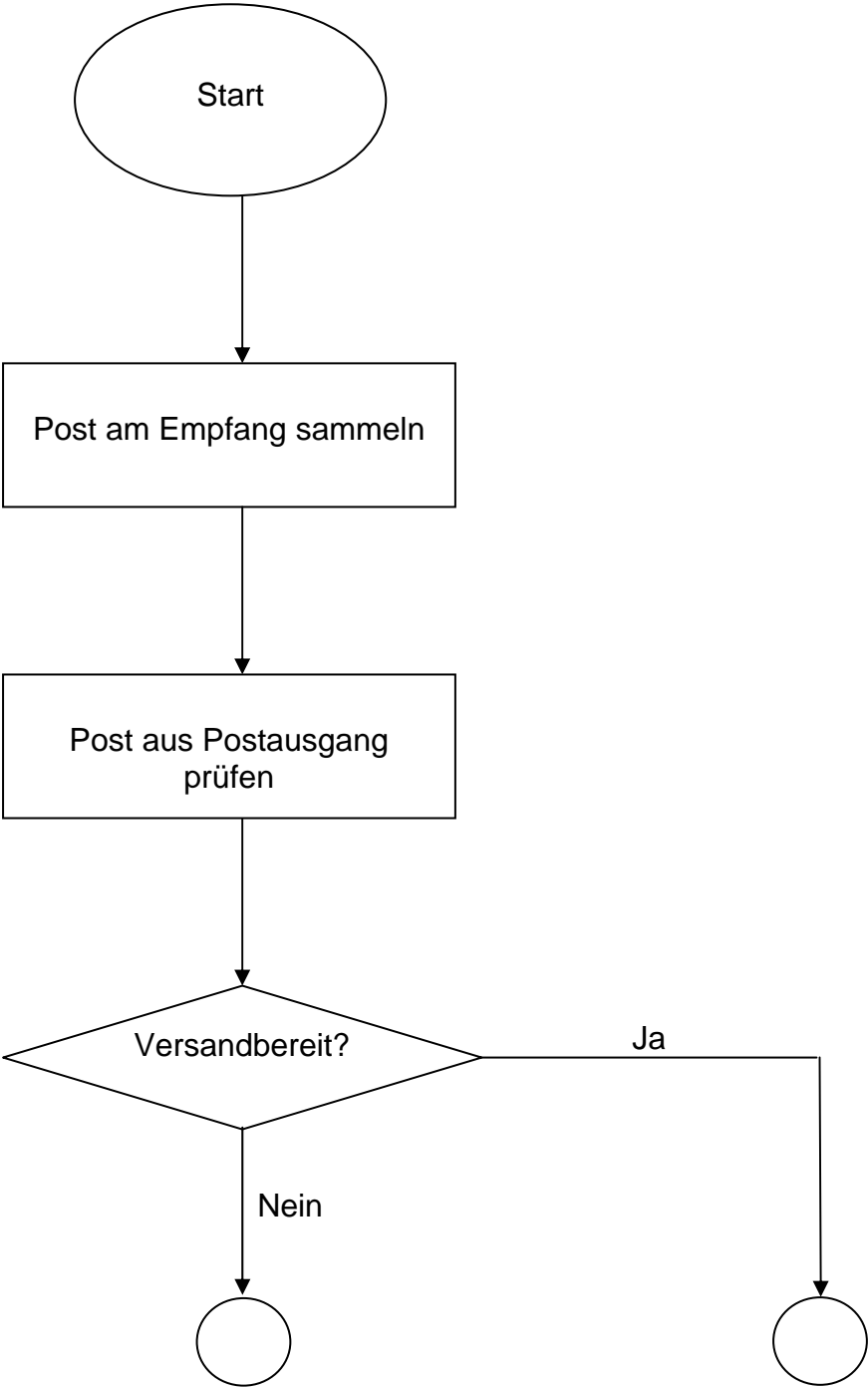
Inhaltsverzeichnis

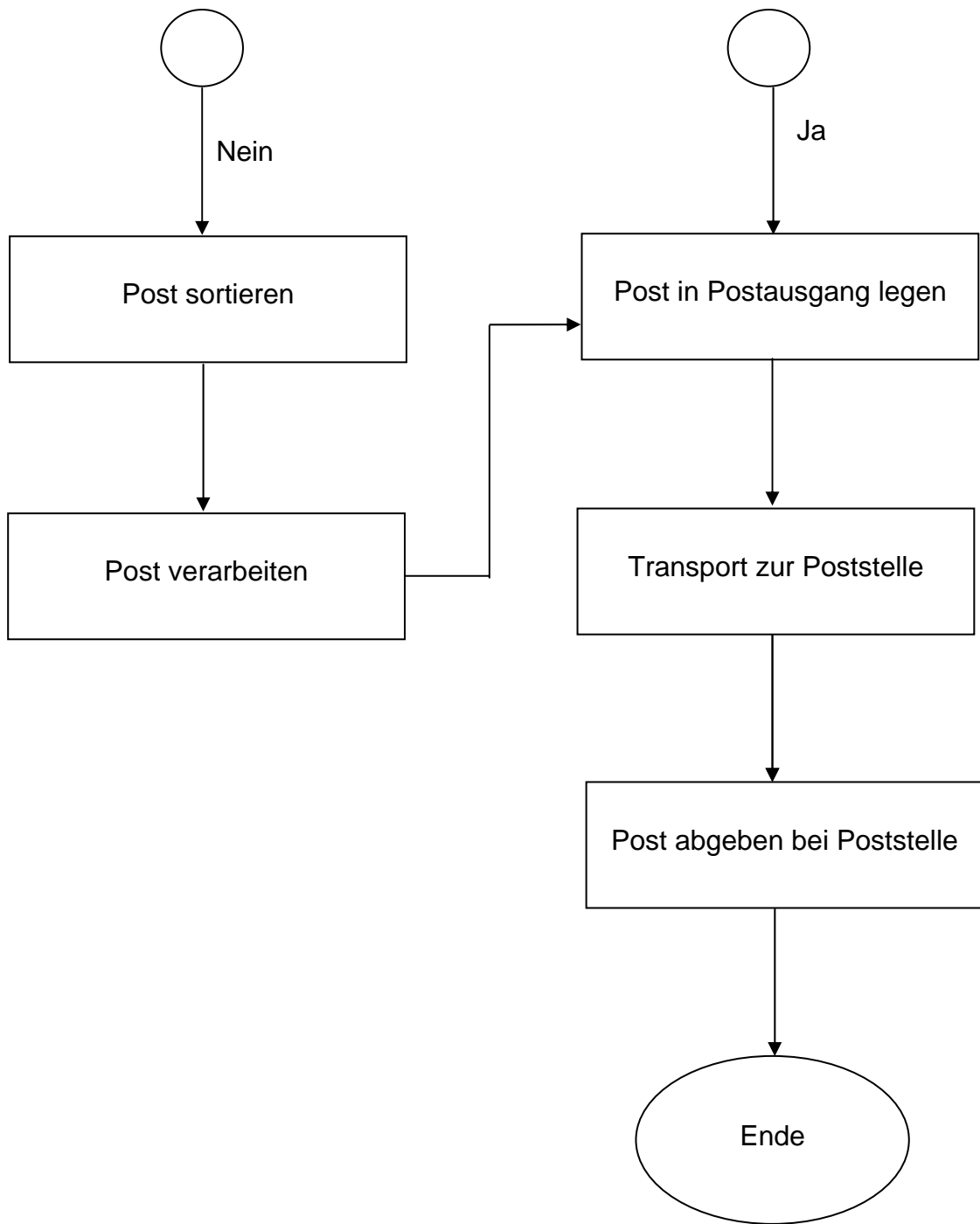
Titelblatt	1
Inhaltsverzeichnis	2
Zeitplan	3
Flussdiagramm	4 - 5
Kurzbericht	6 - 8
• Normale Pakete	
• Expresspakete	
• Briefe sortieren	
• Brief frankierung	
• A-Post, B-Post	
• Auslandbriefe	
• Expressbriefe	
• Eingeschriebene Briefe	
• Hilfsmittel Frankiermaschine	
Musterdokumente	
• Posttarife	9
• Aufgabenverzeichnis PaketPost	10
Auswertungsbogen	11

Zeitplan

Ideen sammeln	1 h 30 min
Entwurf der PE	2 h 45 min
Reinschrift der Arbeit auf PC	3 h 45 min
Flussdiagramm	1 h 30 min
Kurzbericht	45 min
Tariftabelle	
Lernjournal	50 min
Letzte Korrekturen	1 h 30 min
<hr/>	
Total benötigte Zeit	11 h 50 min

Flussdiagramm





Kurzbericht

Eine meiner täglichen Arbeiten ist Pakete und Briefe versandbereit machen. Für mich heisst das folgendes:

Der Postversand der Pakete ist jeweils am Morgen.
Alle Pakete sollten bis 10.30 Uhr am Empfang abgegeben werden, damit ich die Codierung und Bereitstellung der Pakete vornehmen kann.
Sobald ich dies erledigt habe, werden die Pakete durch den technischen Dienst zur Poststelle Tafers gebracht.

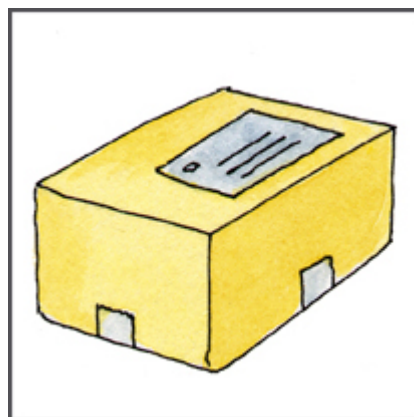
Der Postversand der Briefe ist jeweils am Nachmittag.
Alle Briefe werden durch den Tag bis um 16.15 Uhr am Empfang gesammelt.
Die gesammelten Briefe werden sortiert und in Boxen zum Versand bereitgestellt.
Der technische Dienst bringt die Boxen mit den Briefen einmal täglich zur Post.

Normale Pakete

Bei den Paketen wird ein Barcode auf das Paket geklebt, zusätzlich ist das „Aufgabenverzeichnis PaketPost“ auszufüllen.
Den Rest erledigt die Poststelle Tafers.

Expresspaket

Das Expresspaket muss wie das normale Paket ein Barcode haben. Zusätzlich wird mit einem vorgedruckten Kleber „EXPRESS“ vermerkt und das „Aufgabenverzeichnis für SwissExpress“ wird ausgefüllt.
Den Rest erledigt auch hier die Poststelle Tafers.



Briefe sortieren



Ich sortiere die Briefe nach A- oder B-Post, nach Format und Gewicht. Neben der A- und B-Post werden auch die Auslandbriefe, die Expressbriefe sowie die eingeschriebenen Briefe voneinander getrennt. Nun gilt es die sortierten Briefe zu frankieren.

Brief frankierung

Die Frankierung wird bei uns mit einer Frankiermaschine vorgenommen. Auf folgende Punkte muss ich bei der Sortierung acht gegeben werden:

- A-Post oder B-Post
- Auslandpost
- Expressbrief
- Eingeschriebene Briefe
- Briefformat
- Gewicht
- Dicke

A-Post, B-Post



A- und B-Post ist bereits als Vorgabetarif gespeichert. So kann die gewünschte Taste angewählt und der Brief frankiert werden.

Alle frankierten Briefe werden im Postausgang bereitgestellt.



Auslandbriefe

Auslandbriefe haben viele verschiedene Tarife. Darum arbeite ich hauptsächlich mit einer Tariftabelle, auf dieser sind die, je nach Land, geltenden Tarife ersichtlich. Ich suche nach dem richtigen Tarif und gebe diesen in die Frankiermaschine ein. Auch hier wird die frankierte Post in den Postausgang gelegt.

Expressbriefe

Für einen Expressbrief nehme ich wiederum meine Tariftabelle zur Hand. Ich suche nach dem richtigen Tarif und gebe diesen in die Frankiermaschine ein. Ich vermerke mit einem vorgedruckten Kleber „EXPRESS“ und melde dem technischen Dienst, dass ein Expressbrief zur Poststelle Tafers gebracht werden muss.



Eingeschriebene Briefe

Ein eingeschriebener Brief muss mit dem „Einschreiben“ vermerkt sein.

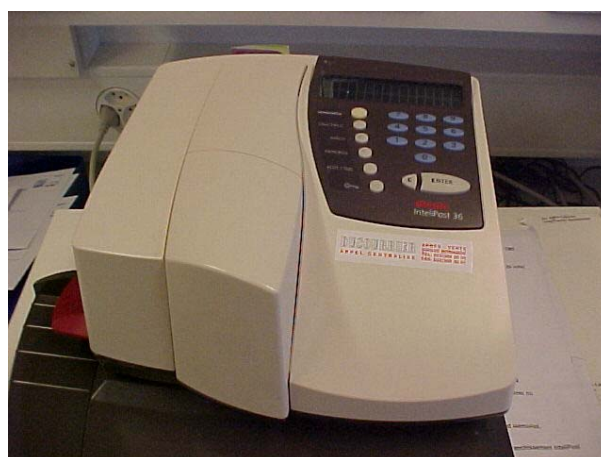
Dieser Brief wird im Empfangsscheinbuch eingetragen und zum Postausgang gelegt. Die Poststelle Tafers quittiert uns jeweils den Empfang des Briefes.

Hilfsmittel Frankiermaschine

Täglich erledige ich eine grosse Menge an Briefpost. Daher bin ich froh, dass wir über eine Frankiermaschine verfügen. Es erleichtert die Arbeit ungemein.

Einige Tarife sind bereits fix gespeichert, andere kann ich ohne grösseren Aufwand sofort, mit dem dafür geltenden Frankenbetrag, eingeben.

Die vorbereiteten Briefe werden danach nur noch durch den Einzug gezogen und direkt frankiert.



Posttarife

Inlandbriefe		A-Post	B-Post
B5	1-100 g	SFr. 1.00	SFr. 0.85
	101 - 250 g	SFr. 1.30	SFr. 1.10
B4	1-500 g	SFr. 2.20	SFr. 1.80
	501-1000 g	SFr. 5.00	SFr. 4.50

Einschreiben

B5	1-250 g	SFr. 6.00
B4	1-500 g	SFr. 5.00
	501-1000 g	SFr. 6.00

	Auslandbriefe	A-Post		B-Post	
		Europa	übrige Länder	Europa	übrige Länder
B5	1-20 g	SFr. 1.30	SFr. 1.80	SFr. 1.20	SFr. 1.40
	21 - 50 g	SFr. 2.20	SFr. 1.30	SFr. 1.80	SFr. 2.50
	51- 1000 g	SFr. 3.30	SFr. 4.50	SFr. 2.50	SFr. 3.00
B4	1-100 g	SFr. 3.60	SFr. 5.00	SFr. 3.00	SFr. 3.50
	101-250 g	SFr. 6.20	SFr. 8.50	SFr. 4.00	SFr. 5.50
	251-500 g	SFr. 11.50	SFr. 15.00	SFr. 7.00	SFr. 8.50

Einschreiben

Aufpreis	SFr. 6.00
----------	-----------

Einschreiben

Aufpreis	SFr. 6.00
----------	-----------

Express

	Bis Mittag	Bis Abends
Brief bis 1 kg	SFr. 19.80	SFr. 14.80