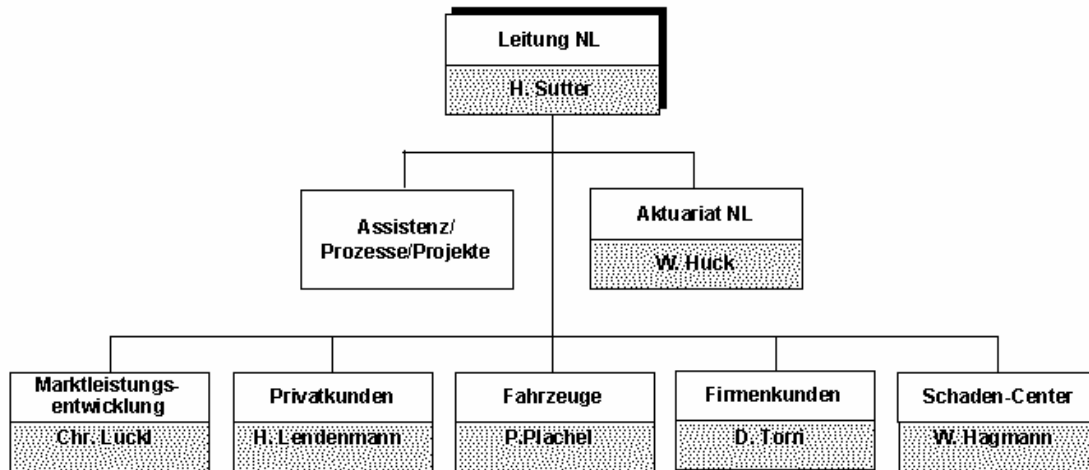


1.6.1.1 Organigramme interpretieren

Organigramm, was ist das?

Stammbaumschema, das den Aufbau einer (wirtschaftlichen) Organisation erkennen läßt und über Arbeitseinteilung oder über die Zuweisung bestimmter Aufgabenbereiche an bestimmte Personen Auskunft gibt

Nicht Leben



Wer:	Was:	Zuständig für wen/was:
Hermann Sutter	Leitung Schweiz Sachversicherung	<ul style="list-style-type: none"> Markleistungsentwicklung Privatkunden Fahrzeuge Firmenkunden Schaden-Center
Wolfgang Huck	Leiter Mathematik	<ul style="list-style-type: none"> Mathematik (Prämien, Selbstbehalte)
Martin Scherrer	Assistenz Prozesse / Projekte	<ul style="list-style-type: none"> Projekte wie OPSY
Bruno Zwicker	Assistenz Prozesse / Projekte	<ul style="list-style-type: none"> Projekte wie OPSY
Christian Lückl	Ressortleiter Markleistungsentwicklung	<ul style="list-style-type: none"> Entwicklung von neuen Versicherungsprodukten Zuständig für Martin Scherrer + Bruno Zwicker
Heinz Lendenmann	Ressortleiter Privatkunden	<ul style="list-style-type: none"> Privatkunden diverse Teams (GA 21, Darü, etc.)
Peter Plachel	Ressortleiter Fahrzeuge	<ul style="list-style-type: none"> Fahrzeuge
Daniel Torri	Ressortleiter Firmenkunden	<ul style="list-style-type: none"> Firmenkunden Cyrill Grin
Werner Hagmann	Ressortleiter Schaden-Center	<ul style="list-style-type: none"> Schaden-Center diverse Teams

Stabsstellen

Sie sind Leitungshilfestellen in denen sich, qualifizierte Kräfte mit strategischen Planungsaufgaben hauptamtlich befassen, um die weisungsberechtigten Instanzen in ihrer Entscheidungsfindung zu unterstützen. Sie übernehmen die Funktion eines Beraters.

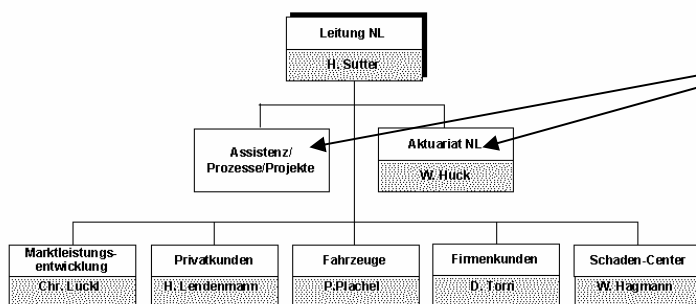
Das Stabskonzept geht auf die preußische Militärreform im 19. Jahrhundert zurück.

Linienstellen

Linienstelle (engl.: line, auch „direkte Bereiche“) : Unmittelbare Einbindung in die Abwicklung der betrieblichen Kernaufgaben, wie Beschaffung der Einsatzgüter, Leistungserstellung oder Vertrieb der Produkte und Leistungen.

Stabsstellen im Organigramm

Nicht Leben



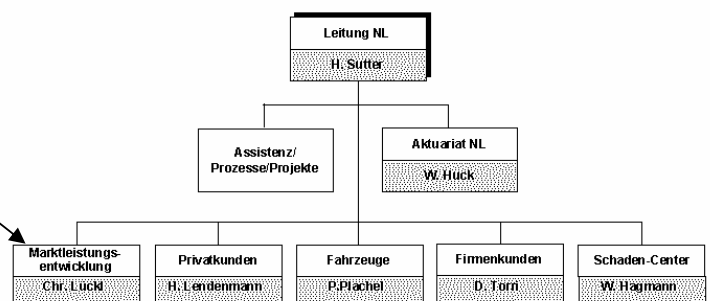
Stabsstellen

Stabsstellen sind direkt Leitung (H. Sutter) unterstellt.

Stabsstellen haben meistens besondere Aufgaben, wie die Entwicklung eines Versicherungsproduktes.

Linienstellen

Nicht Leben



Linienstellen sind der Leitung (H. Sutter) unterstellt.

Der Ressortleiter einer Abteilung (z. B. Daniel Torri) ist eine Linienstelle. Linienstellen haben wiederum Linienstellen unter sich. Dies sind dann die Teamleiter.

Linienstelle ist dafür Verantwortlich, dass ein Produkt an den Kunden geht (Verarbeitung, Beratung, etc.).