

Kandidatennummer: _____

Name: _____

Vorname: _____

Datum der Prüfung: _____

Compréhension écrite

Partie A _____ / 20 points

Partie B _____ / 5 points

Total _____ / 25 points

Die Experten:

Partie A

Marche, et découvre ta ville!

Le vélo, ça marche. Dans l'agglomération de Lausanne, l'an dernier, la commune de Renens a lancé l'opération «Ouest roule». Les communes voisines ont décidé d'y participer aussi.

Sur la place de la gare de Renens, on trouve un dépôt pour une trentaine de bicyclettes. Les vélos sont disponibles à la journée, gratuitement. L'affaire tourne. «En fin de semaine, il vaut mieux arriver tôt pour être servi», dit Lucas Girardet, directeur de l'opération. L'an dernier, les bicyclettes de Renens ont été prêtées 4500 fois en six mois. En gros, les usagers sont pour moitié des touristes et pour moitié des pendulaires qui se rendent chaque jour au travail en train et à bicyclette. Les étudiants qui vont à l'université à quelques kilomètres de là sont parmi les plus intéressés.

Marianne Huguenin, syndique, donc cheffe de la commune de Renens, est enthousiaste: «La mobilité douce permet de vivre la ville autrement.» Jusqu'ici, cette partie de l'agglomération de Lausanne était une banlieue dortoir. Pour changer cette image triste, les communes organisent des visites guidées à vélo et étudient ensemble la création de pistes cyclables et de chemins pour piétons. La plupart des villes ont déjà de tels programmes, par exemple Genève.

En 2005, on avait interrogé 33000 personnes dans le cadre d'une étude nationale sur «La mobilité en Suisse». Selon cette enquête, 51 % des Genevois préfèrent la marche à pied pour se déplacer en ville; à Zurich et à Lausanne, ce sont 48 %. La distance moyenne qu'une personne fait chaque jour est de 38 km, tous moyens de transport compris. En 1984, cette distance était de 29 km seulement.

De 1984 à 2005, la distance moyenne par jour pour les déplacements en voiture et à moto a passé de 20,1 à 26 km. En transports publics, elle a augmenté de 5,5 à 7,9 km. À pied ou à vélo, de 1,8 km elle est montée à 2,8 km. La combinaison des transports publics avec le vélo et la marche devient de plus en plus fréquente.

Partout en Suisse, les projets qui favorisent la mobilité douce dans les villes et agglomérations sont bienvenus parce qu'ils rendent les villes plus attrayantes, plus humaines.

(d'après «L'Hebdo», du 16 mai 2007)

Partie A

Points

(Temps à prévoir: 15 minutes)

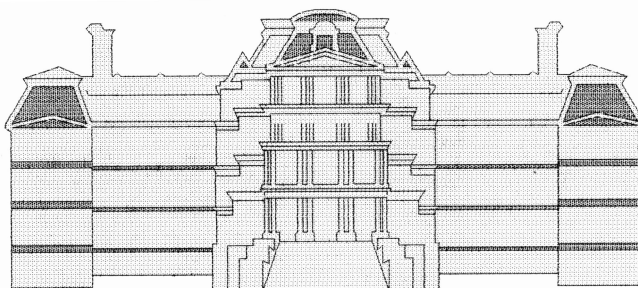
Les affirmations suivantes sont-elles vraies (**V**) ou fausses (**F**)? Si vous écrivez F, comme fausse, justifiez votre réponse **en allemand**.

- | | V ou F | |
|---|--------------------------|-------|
| 1. C'est la ville de Lausanne qui a organisé l'opération «Ouest roule». | <input type="checkbox"/> | _____ |
| 2. On trouve des vélos gratuits tout près de la gare de Renens. | <input type="checkbox"/> | _____ |
| 3. Ce sont toujours des touristes qui demandent des vélos gratuits. | <input type="checkbox"/> | _____ |
| 4. Mme Huguenin veut créer des chemins et des pistes spéciales pour piétons et cyclistes. | <input type="checkbox"/> | _____ |
| 5. Le canton de Genève a réalisé une étude sur la mobilité de ses habitants. | <input type="checkbox"/> | _____ |
| 6. Les habitants de Genève vont plus volontiers à pied que ceux de Zurich. | <input type="checkbox"/> | _____ |
| 7. En Suisse, la mobilité était moins grande en 1984 qu'en 2005. | <input type="checkbox"/> | _____ |

No	Explications en allemand

Total A

FONDATION DE VALORISATION DES ACTIFS DE LA BRGE
16, rue Adhémar Fabri – 1205 Genève
www.fovalfabri.com



Immeuble commercial rue de la Corraterie 42

Immeuble commercial de luxe situé en plein cœur de la ville de Genève, à proximité immédiate du quartier des banques.

L'usage de ce bâtiment convient particulièrement aux secteurs bancaires et administratifs.

Il offre tous les équipements de sécurité nécessaires et dispose d'un parking automatique de 40 places au sous-sol.

Il est libre de tout occupant.

Prix de vente: Fr. 18000000.-

Régie du Léman SA – 022 420 08 98

Cochez la fin de phrase qui correspond au document ci-dessus.

1. Ce texte est

- une demande de location.
- une offre de vente.
- un règlement administratif.

2. Le bâtiment en question contient surtout

- des appartements locatifs.
- des magasins et boutiques de mode.
- des bureaux.

3. Il se trouve

- au milieu de la ville de Genève.
- sur une colline au-dessus de la ville.
- à quelques kilomètres du quartier des banques.

4. Dans cet immeuble,

- une banque pourrait travailler de façon sûre.
- les personnes dans le parking sont surveillées.
- le parking occupe le rez-de-chaussée.

5. Actuellement, l'immeuble

- est occupé par une banque commerciale.
- est occupé par l'administration de la ville.
- est vide.

Total B

Total A + B